

## 2 Le facteur n'est pas passé

Le facteur n'est pas passé  
À la boîte aux lettres.

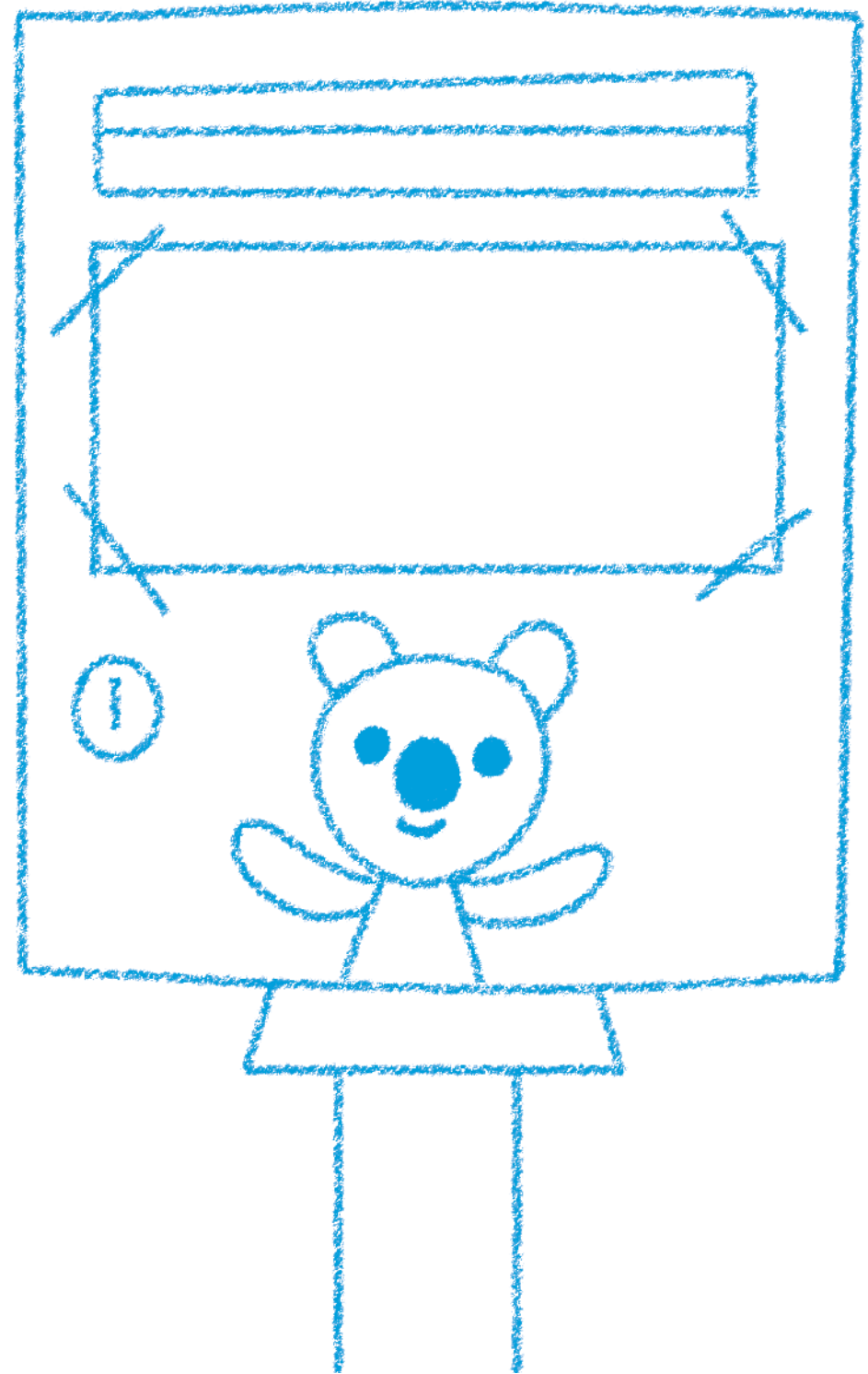
Il ne passera jamais,  
Parce qu'il est trop bête.

Lundi, mardi, mercredi, jeudi,  
Vendredi, samedi, dimanche !

Zzz  
Zzz  
Zzz



Lun - di, mar - di, mer - cre - di, jeu - di, Ven - dre - di, sa - me - di, di - manche !



Écris ton prénom sur la boîte aux lettres,  
puis colorie l'image.